

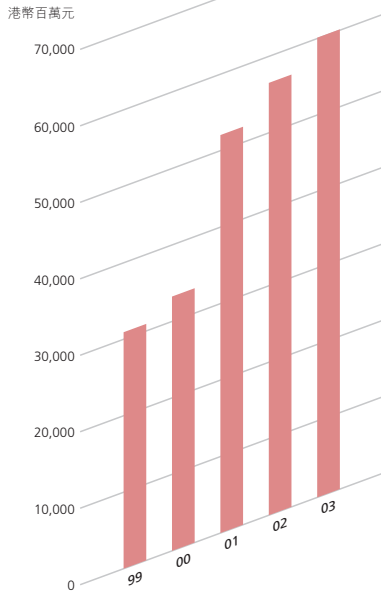
五年財務摘要

自1999年1月1日始，本集團最近5年之財務資料概述如下：

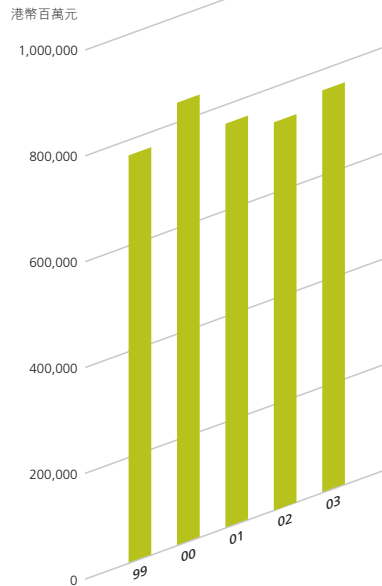
	重列 ³				
	2003年	2002年	2001年	2000年	1999年
	港幣百萬元	港幣百萬元	港幣百萬元	港幣百萬元	港幣百萬元
全年					
提取撥備前經營溢利	11,595	12,089	13,162	14,964	13,147
提取撥備後經營溢利	9,924	9,234	5,750	6,371	3,181
除稅前溢利	8,691	8,068	3,733	6,376	3,771
除稅後溢利	8,102	6,914	2,901	5,198	3,221
股東應佔溢利	7,963	6,787	2,768	5,047	3,067
	港幣	港幣	港幣	港幣	港幣
每股計					
每股盈利 ²	0.7532	0.6419	0.2618	0.4774	0.2901
	港幣百萬元	港幣百萬元	港幣百萬元	港幣百萬元	港幣百萬元
於年結日					
貸款及其他賬項	300,094	308,332	308,108	325,569	317,556
資產總額	762,587	735,536	766,140	839,370	772,954
每日資產總額平均值	752,058	737,779	810,702	830,331	816,778
客戶存款	600,642	600,977	606,428	624,726	589,421
負債總額	701,170	677,751	712,904	804,493	740,492
已發行及繳足股本	52,864	52,864	52,864	52,864	52,864
股東資金	60,261	56,671	52,170	33,345	31,006
	%	%	%	%	%
主要財務比率					
平均總資產回報率	1.08	0.94	0.36	0.63	0.39
成本對收入比率	32.79	33.26	30.76	27.70	32.51
不履約貸款比率	5.78	7.99	10.99	10.19	12.73
貸存比率	51.38	53.42	53.27	54.43	56.85

1. 本公司於2001年9月12日註冊成立，並在2001年9月30日收購了中銀香港全部股權。本公司隨後成為本集團之控股公司。本集團1999年、2000年和2001年之財務資料是假設本集團架構、資本架構及業務在呈報期間之首日經已存在而編製。
2. 按照2002年7月10日本公司全體股東通過之書面決議案，本公司法定及已發行股本，分別為100,000,000,000股及52,863,901,330股每股面值1港元之普通股，已合併及分別界分為20,000,000,000股法定股本及10,572,780,266股每股面值5港元之普通股。1999年、2000年和2001年有關數額經已重列以反映此改變。
3. 2002年若干數字已被重列，以反映採納會計準則第12號(經修訂)「所得稅」。
4. 由於將遞延稅項之影響量化並分配至集團重組上市前的1999年、2000年及2001年度是不切合實際的，故2002年以前的財務資料並未被重列以反映採納會計準則第12號(經修訂)「所得稅」。

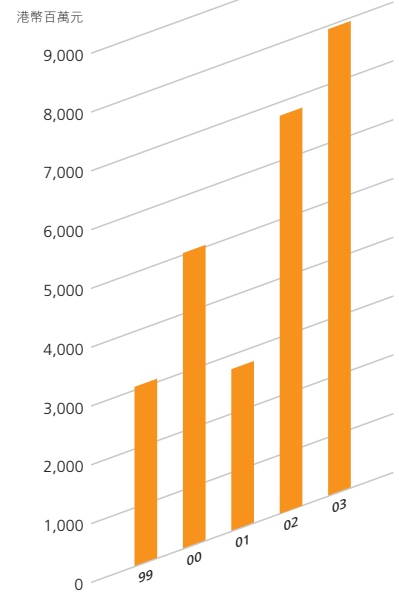
股東資金



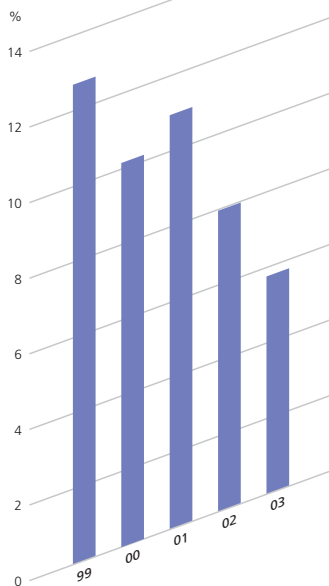
資產總額



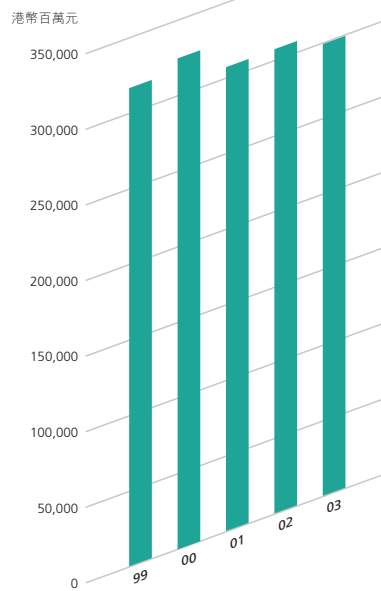
股東應佔溢利



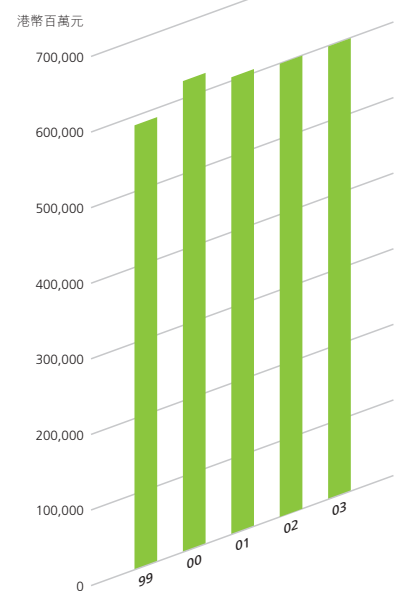
不履約貸款比率



貸款及其他賬項



客戶存款



與時俱進

日晷

中國最早發明的以太陽為觀測目標的計時儀器