

## 企业网上银行停止支援 TLS1.1 加密通讯协议的常见问题

### 一般问题

1. 登入企业网上银行时见到最新消息(如下图)提示不再支援 TLS1.1 加密通讯协议。我是否一定要进行系统更新？



答: 为确保您可以继续使用本行的企业网上银行服务，请立即检查您所使用的浏览器版本。如有需要，请立即安排升级浏览器至支援的版本。

2. 为甚么不能使用 TLS1.1 加密通讯协议的浏览器版本？

答: 为了保障客户账户安全，若客户使用只支援 TLS1.1 加密通讯协议的浏览器，将不能使用本行网上银行服务：

Microsoft Internet Explorer (版本8或以下)、  
Mozilla Firefox (版本22或以下)、  
Apple Safari (版本6或以下)、  
Google Chrome (版本21或以下)、  
Apple iOS Safari (版本4或以下)及  
Android OS Browser(版本 4.3 或以下)

3. 如客户因使用只支援 TLS1.1 加密通讯协议的浏览器，而导致未能成功登入网上银行，有何方法处理？

答: 客户可以使用支援 TLS1.2 加密通讯协议的浏览器登入网上银行，或直接往分行处理业务；并请尽快安排更新浏览器。

## 企业网上银行停止支援 TLS1.1 加密通讯协议的常见问题

### TLS1.1 加密通讯协议

1. 什么是 TLS 加密通讯协议？

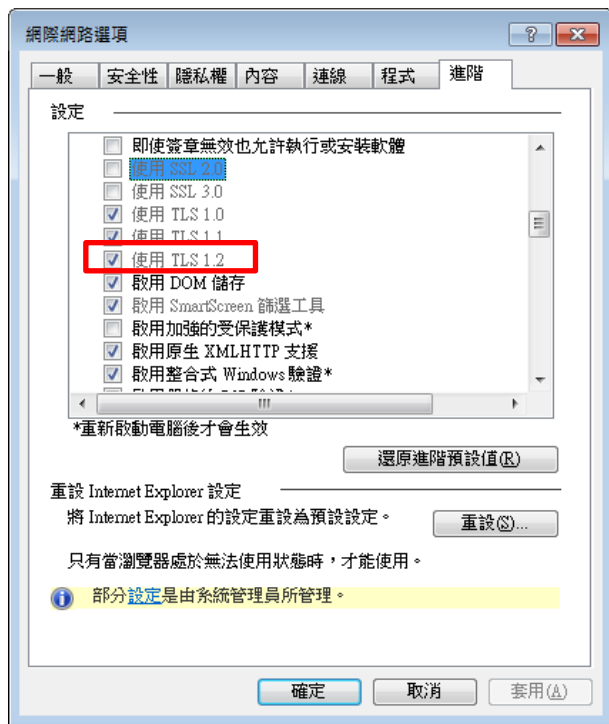
答: TLS 代表「Transport Layer Security」(传输层安全性)。此加密通讯协议可以保障资料传送的安全，防止第三者盗取客户的资料。

2. 应如何检查我所使用的 TLS 版本？

答: 您可以透过以下步骤在浏览器上检查您所使用的 TLS 版本：

IE:

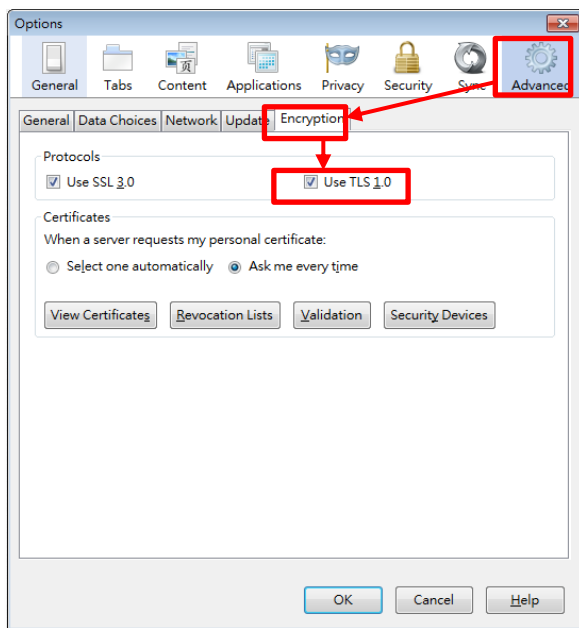
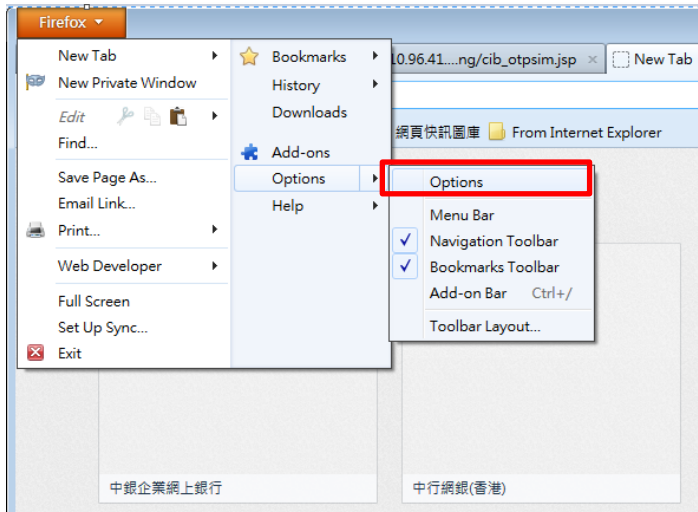
设定 > 网际网络选项 > 进阶 > 检查「使用 TLS1.2」的勾选状态



# 企业网上银行停止支援 TLS1.1 加密通讯协议的常见问题

Firefox:

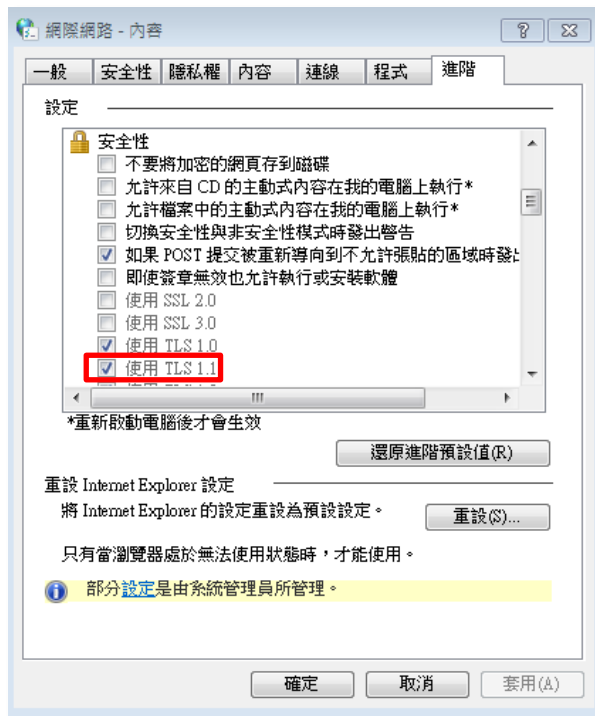
Options>Advanced>Encryption



## 企业网上银行停止支援 TLS1.1 加密通讯协议的常见问题

Chrome:

设定 > 显示进阶设定 > 网路 > 变更 Proxy 设定 > 进阶



Safari: 版本 7.0 或以上

请注意:个别浏览器版的步骤或有不同，如有需要请向供应商了解详情。

## 企业网上银行停止支援 TLS1.1 加密通讯协议的常见问题

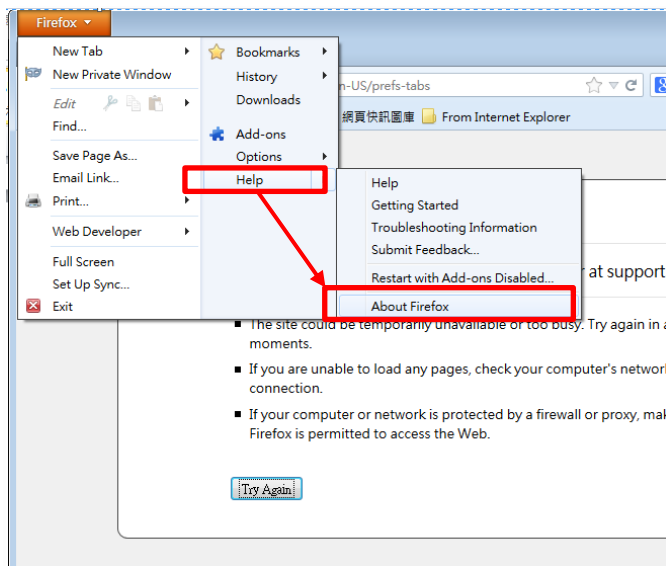
3. 如使用的浏览器不支援 TLS1.1 加密通讯协议，如何更新浏览器？

答：您可以透过以下步骤更新浏览器：

IE 7 或以下：设定>关于 Internet Explorer >勾选「自动安装新版本」



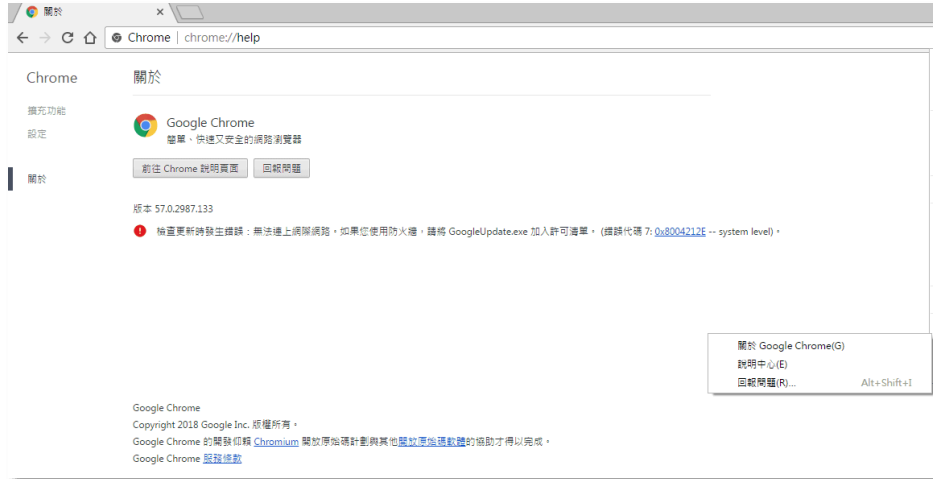
Firefox 22 或以下：



# 企业网上银行停止支援 TLS1.1 加密通讯协议的常见问题

Chrome 21 或以下:

说明>关于 Google Chrome



请注意:个别浏览器版的步骤或有不同，如有需要请向供应商了解详情。