

新增深圳A股報價，兼同步顯示相關港股即時報價



A股報價 | A股新聞 | 指數 | 二十大股票 | 合資格股票名單 | 板塊 | 教室 | 代號搜尋

A股報價 | 圖表分析 | 公司資料 | 派息記錄 | 同行比較

▶ A股報價 **輸入深/滬股票代號或名稱**

000585

免費報價

更新時間：2015/07/20 15:09

標示為
深股/滬股

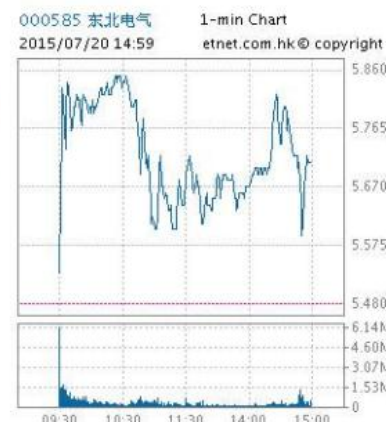
深 000585 東北電氣 [製造業 968 316 242] **H : 00042 ↑ 2.260 (+2.73%)**

相關港股即時報價

最新		↑ 5.71	
開市價	5.75	升跌	+0.23
今日最高	5.86	升跌(%)	+4.20%
今日最低	5.51	漲停	6.03
前收市價	5.48	跌停	4.93
成交量	73.027M	成交額	418.686M
市盈率	571.00	流通市值	3.340B
1個月高	9.24	1個月低	3.61
52週高	9.85	52週低	2.38
10天平均值	4.89	20天平均值	6.00
50天平均值	7.11	250天平均值	5.10
1個月變動%	-27.35%	3個月變動%	-7.90%
6個月變動%	+37.59%	1年變動%	+135.95%
量比	1.50	每手股數 / 交易貨幣	100 / CNY
委比*	16.76%	買賣差價	0.01
換手率	11.98%	每手入場費	571.00

買入		賣出	
5.71		5.72	
58%		42%	
價格	股數	價格	股數
5.71	307.050K	5.72	218.900K

分時成交*		
時間	成交量	成交價
15:00	501.65K	5.71
14:57	26.1K	5.71
14:56	22.3K	5.72
14:56	33.4K	5.71
14:56	4.1K	5.72



同行比較

更多

代號	名稱	最新	升跌	升跌(%)	成交額	成交量	市盈率	備註
000725	京東方A	↓ 4.30	-0.02	-0.46%	5.624B	1.304B	49.43	
000768	中航飛機	↑ 36.99	+1.87	+5.32%	5.025B	135.756M	278.96	
300024	機器人	↓ 98.02	-2.07	-2.07%	3.873B	38.874M	196.04	
000063	中興通訊	↑ 20.66	+0.87	+4.40%	3.696B	179.940M	32.20	
000651	格力電器	↓ 24.53	-0.35	-1.41%	3.373B	137.285M	10.42	

即時報價更新時間為 2015/07/20 15:09

* 此數據為經濟通有限公司計算得出數據，僅作參考之用。

上述資料是用作報價系統的說明用途，並不構成對以上證券的要約、招攬或建議。

新增深圳A股指數、深證成份指數及成份股

主頁

English | 簡體 | 聯絡我們 | 列印 | < 上一頁 | 下一頁 >



A股報價 A股新聞 **指數** 二十大股票 合資格股票名單 板塊 教室 代號搜尋

中國指數 上證A股指數 上證380指數 上證180指數 **深證A股指數** 深證成份指數

深證A股指數成份股

深證A股指數

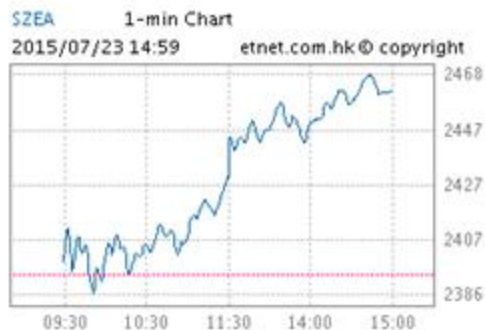
↑ 2,461.53

+67.79 +2.83%

成份股成交金額 6,539.787億

前收市 2,393.74 最高 2,467.69

開市 2,398.59 最低 2,386.13



代號▲	名稱	最新	升跌	升跌(%)	成交額	成交量	市盈率
000001	平安銀行	↑ 13.67	+0.15	+1.11%	2.022B	148.370M	9.48
000002	萬科A	↑ 15.16	+0.46	+3.13%	5.050B	337.349M	10.60
000004	國農科技	↑ 33.66	+0.92	+2.81%	206.163M	6.221M	673.20
000005	世紀星源	↑ 8.73	+0.79	+9.95%	845.968M	98.305M	184.96
000006	深振業A	↑ 12.93	+0.55	+4.44%	996.641M	77.517M	34.36
000007	零七股份	--	--	--	--	--	--
000008	神州高機	↑ 32.51	+2.96	+10.02%	523.689M	16.765M	1,570.53
000009	中國寶安	--	--	--	--	--	--
000010	深華新	↑ 10.14	+0.40	+4.11%	371.357M	37.479M	--
000011	深物業A	↑ 12.19	+0.22	+1.84%	242.246M	20.068M	17.40
000012	南玻A	↑ 13.57	+0.32	+2.42%	644.845M	47.784M	32.31
000014	沙河股份	↑ 21.20	+0.24	+1.15%	389.603M	18.213M	70.36

上述資料是用作報價系統的說明用途，並不構成對以上證券的要約、招攬或建議。

新增深圳A股二十大股票 (升幅、跌幅、成交額及成交量)

主頁

English | 简体 | 聯絡我們 | 列印 | < 上一頁 | 下一頁 >



A股報價 | A股新聞 | 指數 | **二十大股票** | 合資格股票名單 | 板塊 | 數字 | 代碼搜尋

滬A升幅 | 滬A跌幅 | 滬A成交額 | 滬A成交量 | **深A升幅** | 深A跌幅 | 深A成交額 | 深A成交量

> 深A升幅

排序	代號	名稱	最新	升跌	升跌(%)	成交額	成交量	市盈率
1	000429	粵高速A	↑ 7.77	+0.71	+10.06%	167.420M	21.577M	31.08
2	000955	欣龍控股	↑ 8.54	+0.78	+10.05%	332.638M	39.984M	854.00
3	002548	金新農	↑ 13.26	+1.21	+10.04%	1.956M	147.529K	66.30
4	002060	粵水電	↑ 10.74	+0.98	+10.04%	485.253M	46.948M	65.73
5	002084	海鷗衛浴	↑ 13.59	+1.24	+10.04%	262.139M	20.508M	135.90
6	000953	河池化工	↑ 11.07	+1.01	+10.04%	341.733M	31.484M	181.48
7	002078	太陽紙業	↑ 5.81	+0.53	+10.04%	3.826M	658.438K	29.05
8	300019	矽寶科技	↑ 11.95	+1.09	+10.04%	3.060M	256.046K	48.78
9	002330	得利斯	↑ 12.50	+1.14	+10.04%	226.619M	19.417M	178.57
10	002341	新綸科技	↑ 16.56	+1.51	+10.03%	103.148M	6.229M	71.01
11	000930	中糧生化	↑ 18.76	+1.71	+10.03%	1.823B	100.802M	507.03
12	000031	中糧地產	↑ 19.64	+1.79	+10.03%	2.560B	136.066M	59.52
13	002593	日上集團	↑ 21.07	+1.92	+10.03%	8.748M	415.205K	110.89
14	002422	科倫藥業	↑ 21.95	+2.00	+10.03%	961.318M	45.776M	31.58
15	300245	天璣科技	↑ 21.95	+2.00	+10.03%	574.242M	26.305M	82.30
16	300194	福安藥業	↑ 22.28	+2.03	+10.02%	198.666M	9.300M	123.78
17	002723	金萊特	↑ 14.05	+1.28	+10.02%	100.991K	7.188K	62.84
18	000960	錫業股份	↑ 14.27	+1.30	+10.02%	28.573M	2.002M	475.67
19	300170	漢得信息	↑ 24.81	+2.26	+10.02%	1.010B	43.294M	112.77
20	300162	雷曼光電	↑ 25.03	+2.28	+10.02%	440.932M	18.095M	329.34

上述資料是用作報價系統的說明用途，並不構成對以上證券的要約、招攬或建議。

新增深圳A股板塊 (深A同行比較、深交所風險警示板)

[主頁](#)[English](#) | [簡體](#) | [聯絡我們](#) | [列印](#) | [← 上一頁](#) | [下一頁 →](#)[A股報價](#) | [A股新聞](#) | [指數](#) | [二十大股票](#) | [合資格股票名單](#) | **板塊** | [教室](#) | [代號搜尋](#)[滬A同行比較](#) | [上交所風險警示板](#) | **深A同行比較** | [深交所風險警示板](#) | [AH股表現](#)

▶ 深A同行比較

[行業綜觀](#) | [行業表現](#)

代號▲	名稱		最新	升跌	升跌(%)	成交額	成交量	市盈率
000592	平潭發展	↑	30.30	+1.28	+4.41%	2.686B	89.196M	364.62
000663	永安林業		--	--	--	--	--	--
000713	豐樂種業	↑	12.77	+0.40	+3.23%	272.009M	21.686M	62.60
000735	羅牛山	↑	8.86	+0.06	+0.68%	837.483M	95.437M	152.76
000798	中水漁業	↑	15.00	+0.16	+1.08%	330.117M	22.411M	227.62
000998	隆平高科	↑	27.98	+0.30	+1.08%	984.887M	35.087M	77.00
002041	登海種業	↑	20.42	+0.44	+2.20%	412.437M	20.252M	47.25
002069	獐子島		--	--	--	--	--	--
002086	東方海洋	↑	22.27	+0.64	+2.96%	315.403M	14.627M	130.54
002200	雲投生態	↑	21.66	+0.22	+1.03%	391.385M	18.320M	722.00
002234	民和股份	↑	15.68	+0.28	+1.82%	170.510M	11.000M	74.67
002299	聖農發展	↑	22.21	+0.15	+0.68%	558.647M	25.122M	265.67
002321	華英農業	↑	12.30	+0.12	+0.99%	520.152M	43.195M	416.95
002447	壹橋海參	↑	13.98	+1.12	+8.71%	454.336M	33.121M	55.92
002458	益生股份		--	--	--	--	--	--
002477	雛鷹農牧	↑	23.80	+0.60	+2.59%	1.190B	50.876M	--
002505	大康牧業	↓	8.48	-0.06	-0.70%	764.377M	90.917M	1,413.33
002679	福建金森	↑	22.96	+0.25	+1.10%	172.483M	7.764M	67.53
002696	百洋股份		--	--	--	--	--	--
002714	牧原股份	↑	71.88	+0.88	+1.24%	768.004M	11.148M	435.64

上述資料是用作報價系統的說明用途，並不構成對以上證券的要約、招攬或建議。

風險聲明：

證券價格有時可能會非常波動。證券價格可升可跌，甚至變成毫無價值。買賣證券未必一定能夠賺取利潤，反而可能會招致損失。本內容僅供參考，並不構成任何投資產品或服務的要約、招攬、建議、意見或任何保證。客戶不應依靠此內容作任何投資決定。